

Quality is more than a word



**한국에스펙 주식회사**

경기도 평택시 청북읍 현곡산단로93번길67 (현곡산업단지내)

Tel:031-686-8523-5 Fax:031-686-8526

<https://www.espec-korea.com>

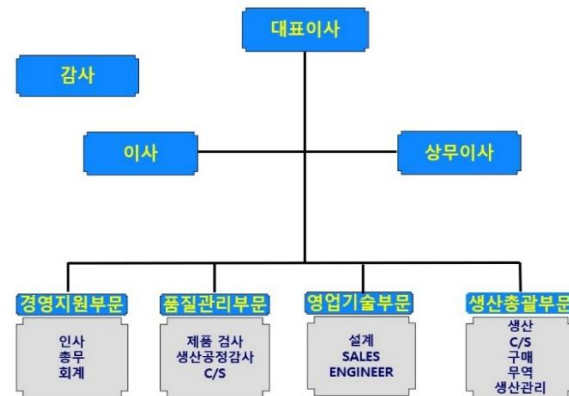
# 회사 프로필

Company Profile

## 2025



## 조직도 (2025년 04월 기준)



한국에스펙(주)는 2001년에 설립되어, 2006년에 Electronics산업과 자동차 산업의 중심 지역인 경기 평택시의 현곡산업단지 내에, 최신의 설비를 갖춘 공장을 건설했습니다. 현재는, 환경 시험기의 제조를 주 사업으로 진행하고 있으며, 제조한 제품은, 한국 시장은 물론, 일본, 동남아시아, 유럽으로 수출하고 있습니다. 2019년, 환경시험장치 AR SERIES를 기반으로 한 <대형관측창 타입 항온항습기> <Wide Chamber ARS/ARL-1400, ARS/ARL-1600> <5.6Kw냉동기Unit탑재 ARS-1540, ARS-1760> 등을 개발하여, 한국내 글로벌 대기업에 납품하는 등, Global하게 활동하는 ESPEC의 생산 거점으로서 고품질의 제품을 제공하기 위해, 기술력과 생산 능력의 확충을 지속적으로 도모하고 있습니다.

회 사 명 : 한국에스펙주식회사  
설 립 : 2001년 3월  
소 재 지 : 경기도 평택시 현곡산업단지  
사업내용 : 환경시험장치의 제조판매  
총 면 적 : 4,880 m<sup>2</sup>  
공장면적 : 1,996 m<sup>2</sup>

## 제품소개

### ● 환경시험기 (AR Series) Environmental Stress Chamber AR Series

형식: 0220, 0390, 0680, 1100

- 온도 범위: -45/75°C~180°C
- 습도 범위: 10~98%R.H.
- 온도 변화율: 4°C/min.

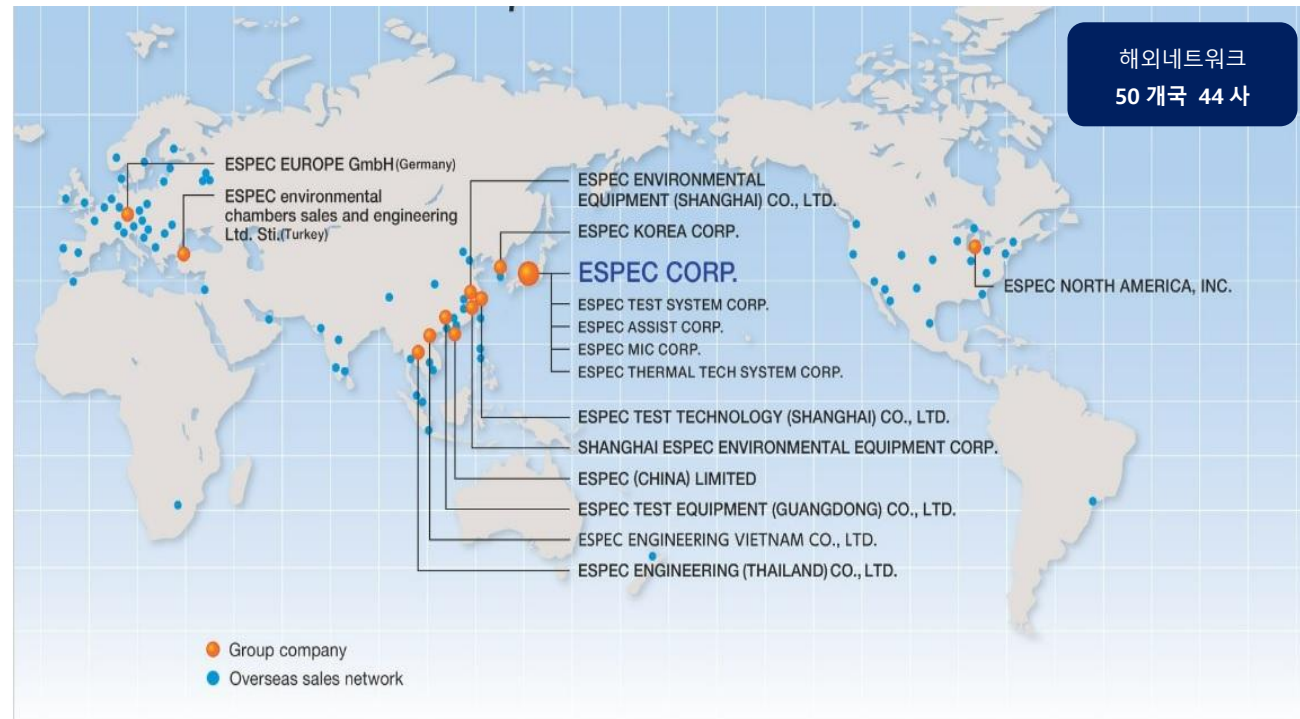


- Wide Chamber ARS/ARL-1400, -1600
- 대형관측창 타입 항온(항습)기 ARL-1760-WV
- 5.6KW 냉동 Unit 탑재 ARS-1540, -1760
- Walk-in Type 항온항습실



## Global 판매·서비스체제

ESPEC 그룹은 글로벌 네트워크로 전세계 국가들의 Needs 에 부응하고 있습니다



## 안전사양 (safety option)

### Battery test safety option (Hazard level option)

