

Quality is more than a word

ESPEC

한국에스펙 주식회사

경기도 평택시 청북읍 현곡산단로93번길 67 (현곡산업단지 내)

Tel : 031-686-8523~5 Fax : 031-686-8526

<https://www.espec-korea.com>

회사 프로필

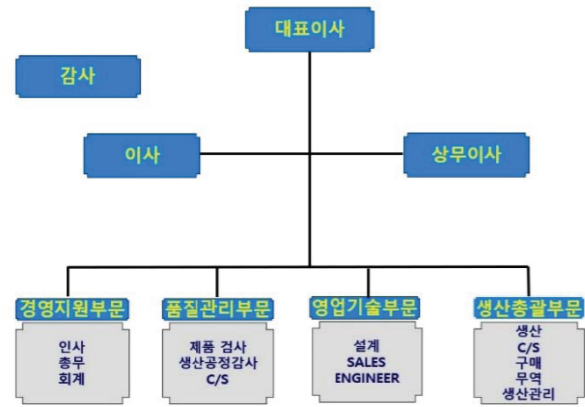
Company Profile

2026



한국에스펙(주)는 2001년에 설립되어, 2006년에 Electronics 산업과 자동차 산업의 중심 지역인 경기 평택시의 현곡산업단지 내에, 최신의 설비를 갖춘 공장을 건설했습니다. 현재는, 환경 시험기의 제조를 주 사업으로 진행하고 있으며, 제조한 제품은, 한국 시장은 물론, 일본, 동남아시아, 유럽으로 수출하고 있습니다. 2019년, 환경 시험장치 AR SERIES를 기반으로 한 <대형 관측 창 타입 항온항습기> <Wide Chamber ARS/ARL-1400, ARS/ARL-1600> <5.6Kw 냉동기 Unit 탑재 ARS-1540, ARS-1760> 등을 개발하여, 한국 내 글로벌 대기업에 납품하는 등, Global하게 활동하는 ESPEC의 생산 거점으로서 고품질의 제품을 제공하기 위해, 기술력과 생산 능력의 확충을 지속적으로 도모하고 있습니다.

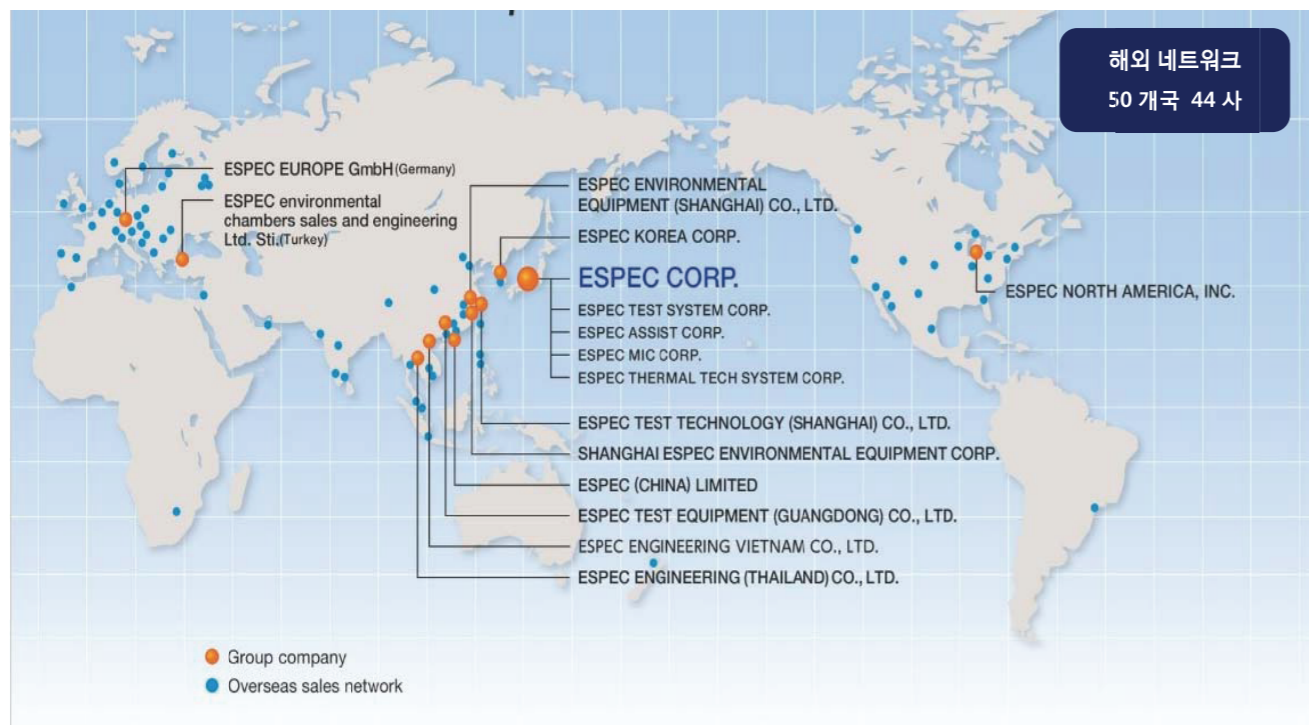
조직도 (2025년 04월 기준)



회사명 : 한국에스펙주식회사
 설립 : 2001년 3월
 소재지 : 경기도 평택시 현곡산업단지
 사업내용 : 환경시험장치의 제조 판매
 총면적 : 4,880 m²
 공장면적 : 1,996 m²

Global 판매·서비스체제

ESPEC 그룹은 글로벌 네트워크로 전세계 국가들의 Needs에 부응하고 있습니다.



제품 소개

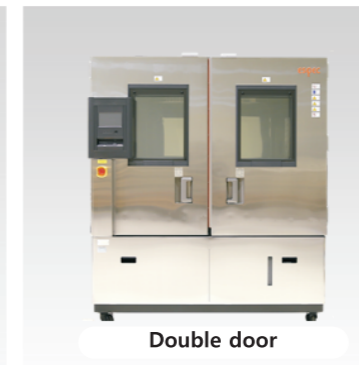
● 환경 시험기 (AR Series)
Environmental Stress Chamber AR Series

형식: 0220, 0390, 0680, 1100

- 온도범위: -45/75°C~180°C
- 습도범위: 10~98%R.H.
- 온도변화율: 4°C/min.



- Wide Chamber ARS/ARL-1400,-1600
- 대형 관측 창 타입 항온(항습)기 ARS/ARL-1920-WV
- 5.6kW 냉동 Unit 탑재 ARS-1760
- Walk-in Type 항온(항습)기



안전 사양 (Hazard level option)

- Pressure Release Vent**: 이상 압력 시 Vent의 자동 개방 배출 압력 최소화로 폭발 안전성 확보
- 외부 소화기 Port**
- 관측창 3중 구조 (Film + Cover + Mesh)**: ※ SUS Cover 용도에 따라 장착, 해체가 편리한 Knob 적용 (11개소)
- Window Protection**
- Lever Lock (Inner Shaft)**: 불완전 잠김 시 Alarm 기능
- Exhaust Damper**: 건물 내 배기관에 연결 (Chamber 좌측에 장착) 배기 Fan의 동작은 외부 기기 및 주변장치의 신호로 작동 ※수동 조작기능
- Lever Door Lock**: 표준형 대비 높은 잠금 안정성 확보 Chamber 내 압력 상승으로 인한 Door 열림 방지
- Safety Chain**: I-bolt 설치 시, Door를 Chain으로 결속 가능
- Smoke Sensor**
- Intake Damper**: Damper는 별도로 설치되는 각종 검출기의 신호로 작동 ※수동 조작기능
- EMO**: 비상정지 스위치 장치 이상 시, 긴급 전원 차단
- Sheathed Fin Heater**